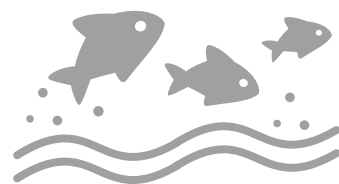




新航海用電子参考図

new pec 地図

ニューペック



new pec 地図とは、日本水路協会から販売されているプレジャーボート、小型ボートユーザー向けの新航海用電子参考図です。詳細な海域情報、漁具定置箇所、マリーナなどのマリンレジャーに有益な情報の表示が可能となります。

※FE-8_RC、FE-8_LG、FEG-1041_RC、FE-10_LGはオプションとなります。

※FUSOELE機種に対応しているデータとなるため、日本水路協会から販売されているnewpec地図とは一部表現が異なります。



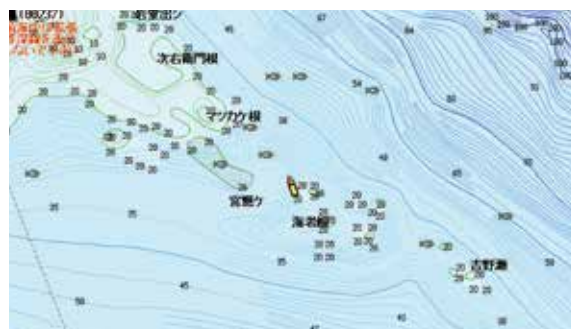
深さの変化が一目で分かる!

等深線の表示が詳細になり、深さによって等深線が色分けされているので一目で深さの変化が確認できます。

細かい等深線と深度数字

細かい等深線と画面を拡大していくごとに、等深線上に深度数字が表示されることで、より安全な航海に。

※newpec地図を使用した場合、陸地/海色は変更できません。



新たなポイント発見に

海底の状況が詳細に表示できるため、釣りの新たなポイント探しに役立ちます。



灯台・沿岸部の情報も充実!

沿岸線の地形も細かく、停泊場所が細かく表示されるところがあります。